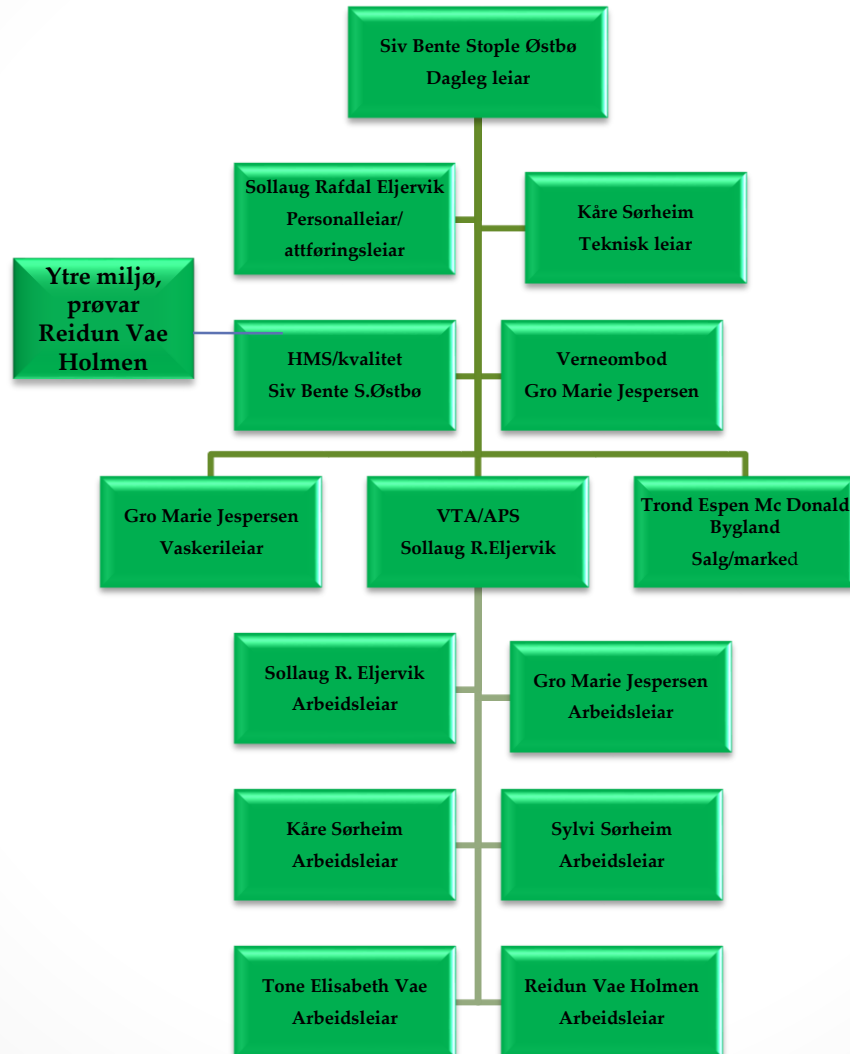


# Organisasjonskart Øyane Asvo



[www.asvo-etne.no](http://www.asvo-etne.no)

Øyane ASVO AS  
Tongane  
5590 Etne  
Tlf: 53746918  
E-post: [asvo@asvo-etne.no](mailto:asvo@asvo-etne.no)



# Kommentar :Organisasjonkart pr.31.12.2015:

Dagleg leiar : Siv Bente Stople Østbø  
Personalleiar/attføringsleiar: Sollaug Rafdal Eljervik



[www.asvo-etne.no](http://www.asvo-etne.no)

Øyane ASVO AS  
Tongane  
5990 Etne  
Tlf: 53756918  
E-post: asvo@asvo-etne.no

Vaskerileiar: Gro Marie Jespersen

HMS-/kvalitetssystem: Siv Bente S.Østbø

- ytre miljø prøvetaking/kvalitetskontr.: Trond Espen McDonald Bygland og Reidun V Holmen

Verneombud: Gro Marie Jespersen

Arbeidsleiare VTA og APS:

- Sollaug R. Eljervik,
- Gro Marie Jespersen,
- Kåre Sørheim,
- Sylvi Sørheim,
- Tone Elisabeth Vae,
- Reidun Vae Holmen

Ordinært ansatte:

- 19 stillinger - 15 årsverk
- 9 menn ( 6 årsv.) - 10 kvinner ( 9 årsv. )

VTA – varig tilrettelagt arbeid

- 24 VTA plasser
  - 15 - Etne kommune
  - 9 - Vindafjord
- 01.12.15 totalt 27 personer inne på VTA tiltak. Fordelt på 21 hele, og 6 halv plass.

APS – arbeidspraksis i skjermet virksomhet/arbeidspraksis

- 2 godkjente APS plasser - tilhører NAV Hordaland
  - I løpet av 2015 har vi hatt totalt 8 deltakere til de to plassene.
  - + 2 arbeidspraksis frå spesialklasse Ølen v.g.s.2-3 dg pr veke
  - + 2 personar arbeidspraksis frå kriminalomsorgen a 1 mnd